

GeoCom[®] Bibliothek



Das Verwaltungssystem für verteilte Buchbestände

Erfassen und verwalten Sie mit GeoCom[®] Bibliothek einfach und schnell Ihre Buch- und Zeitschriftenbestände. Ideal für überregional tätige Unternehmen mit verteilten Standorten!

Highlights

- Plattformunabhängiges Verwaltungssystem
- Verwaltung von ein- und mehrbändigen Werken, Schriftenreihen, Zeitschriften, unselbstständigen Werken sowie Loseblattausgaben
- Verbundkatalog und Bestandsverzeichnis
- OPAC-Suchfunktion
- Recherchemöglichkeit über Browser via webOPAC
- Erwerbung, Verwaltung, Ausleihe
- Erstellung von Buchkarten sowie Signaturaufklebern
- Bestellwesen mit Briefvorlagen sowie vollständige MS Word-Integration
- Korrespondenzverwaltung
- detaillierte Informationen zur Ausleihe
- elektronischer Datenimport aus existierenden Datenbeständen nach RAK, MAB oder VLB
- leicht erlernbares Datenbank-Handling
- weitreichende Sicherheitsfunktionen durch Vergabe von Zugriffsrechten
- Integrationsmöglichkeit in bereits bestehende Systeme
- Anpassung an firmeninternes Look-and-feel
- Budgetverwaltung

Was ist GeoCom[®] Bibliothek?

GeoCom[®] Bibliothek ist ein Verwaltungsprogramm, mit dem Unternehmen, Behörden und Verbände ihre Buch- und Zeitschriftenbestände systematisch verwalten können. Durch die Plattformunabhängigkeit und Replikationsfähigkeit von Lotus Domino[®] eignet sich die Datenbank besonders auch für den Einsatz in Unternehmen mit mehreren Standorten.

Sichere Datenhaltung

GeoCom[®] Bibliothek führt einen Gesamtkatalog und einen Katalog mit Exemplardaten. Letzterer dient als Wissensbasis für Informationen über existierende (bzw. noch zu erwerbende) Publikationen sowie deren Verfügbarkeit, Standort, Signatur und Ausleihstatus.

Der Katalog zeigt alle Titel nach verschiedenen Kriterien sortiert: Ein- und mehrbändige Werke, Schriftenreihen, unselbstständige Werke, Zeitschriften und Loseblattsammlungen. Neue Titel werden manuell aufgenommen, aus anderen Datenbeständen übernommen oder per Knopfdruck aus dem Verzeichnis lieferbarer Bücher VLB importiert.

Vielfältige OPAC-Suchfunktion

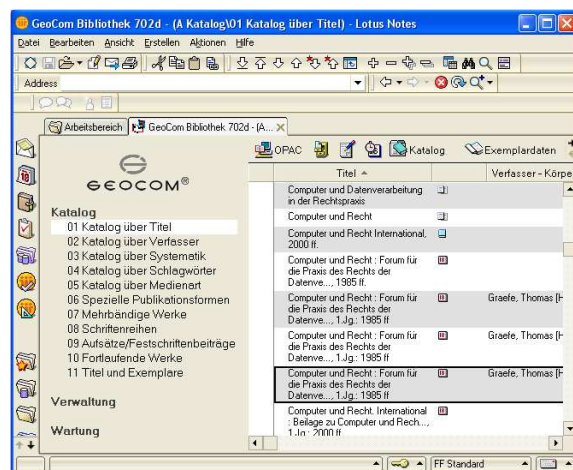
GeoCom[®] Bibliothek gibt dem Anwender umfangreiche OPAC-Suchfunktionen an die Hand: Mit Hilfe der OPAC-Funktion kann nach allen im Bestand verzeichneten Dokumenten auf vielfältige Weise (Volltextrecherche, Einsatz logischer Operatoren) gesucht werden. Die standortübergreifende Recherche im Gesamtbestand wird ebenso unterstützt wie die Datenübernahme aus anderen Standorten. Die Recherche kann wahlweise über Notes-Client oder Browser erfolgen.

Standortspezifische Systematik und Signaturvergabe

Systematiken können unternehmensweit oder standortspezifisch vom Anwender selbst erstellt werden. Auf Basis der systematischen Einordnung werden auch Signaturvorschläge automatisch angeboten.

Unterstützung der bibliothekarischen Arbeit

Für die Unterstützung der täglichen bibliothekarischen Arbeit stehen u. a. integrierte Module für die Erwerbung, Katalogisierung mit Dublettenkontrolle, Zeitschriften- und Loseblattverwaltung, Verwaltung von mehrbändigen Werken und Schriftenreihen sowie Ausleihe über Barcode bereit.



Kundenspezifische Erweiterungen

Teststellung, Datenimport aus vorhandenen elektronischen Katalogen sowie die Bereitstellung des Sourcecode werden durch die **ISG Information Systems GeoCom[®] GmbH** angeboten.

Weitere Informationen unter:

Tel.: **+49 (0)234 - 94175-0** oder www.geocom.de.